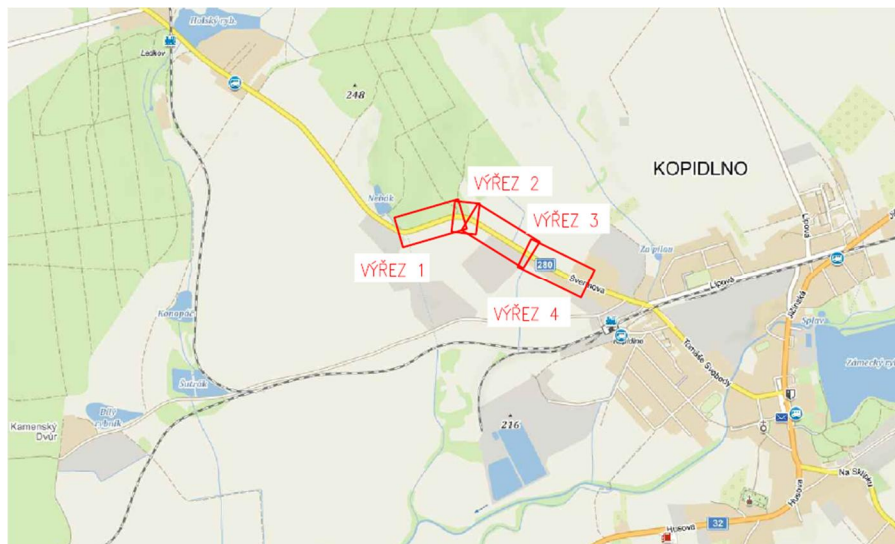


NÁZEV STAVBY

II/280 Libáň – Kopidlno – II. etapa – 1. část



03		
02		
01		
ZMĚNA		DATUM

PODKLADY PRO ŽÁDOST O SOUHLAS K ODNĚTÍ
ZEMĚDĚLSKÉ PŮDY ZE ZPF

STAVEBNÍ ÚŘAD Městský úřad Jičín
Žižkovo náměstí 18, Valdické Předměstí
506 01 Jičín 1

MÍSTO STAVBY

KRAJ Královéhradecký OKRES Jičín

KATASTRÁLNÍ ÚZEMÍ Kopidlno [669296] OBEC Kopidlno [573060]

INVESTOR (STAVEBNÍK) Královéhradecký kraj
Pivovarské náměstí 1245, 500 03 Hradec Králové
IČ: 708 89 546, DIČ: CZ70889546

PROJEKTANT Ing. Ivan Šír, projektování dopravních staveb a.s.
Haškova 1714/3, 500 02 Hradec Králové

VYPRACOVAL Ing. Radim Doleček, Palachova 1742, 547 01 Náchod
+420 775 303 351; radim.dolecek@seznam.cz

DATUM 01/2024

Logo :

Číslo paré :

PODKLADY PRO ŽÁDOST O SOUHLAS K ODNĚTÍ ZEMĚDĚLSKÉ PŮDY ZE ZPF

Obsah :

A.	Úvod	2
a)	Základní informační údaje.....	2
b)	Zadání a účel odnětí	2
B.	Podklady pro souhlas s odnětím zemědělské půdy ze ZPF	4
a)	Údaje katastru nemovitostí o pozemcích, jichž se odnětí ze ZPF týká.....	4
b)	Vyjádření vlastníka zemědělské půdy	4
c)	Výpočet odvodů za odnětí půdy ze ZPF	4
d)	Plán rekultivace	5
e)	Předběžná bilance skryvky	5
f)	Vyhodnocení a návrh alternativ podle § 7 odst. 1 a 2 zákona ZPF	6
g)	Výsledky pedologického průzkumu	9
h)	Údaje o odvodnění a závlahách	9
i)	Údaje o protierozních opatřeních	10
j)	Zákres hranic BPEJ s vyznačením tříd ochrany.....	11
k)	Informace o následném řízení dle zvláštního právního předpisu	15
l)	Vyjádření podle § 7 odst. 4 zákona ZPF	15
m)	plán vhodných opatření pro naplnění veřejného zájmu na zadržení vody v krajině	16
C.	Přílohy	16

A. ÚVOD

a) Základní informační údaje

Název stavebního záměru:	II/280 Libáň – Kopidlno – II. etapa – 1. část
Název výkonu:	Podklad pro žádost o souhlas k odnětí zemědělské půdy ze zemědělského půdního fondu
Stavebník (investor):	Královéhradecký kraj Pivovarské náměstí 1245 500 03 Hradec Králové IČ: 708 89 546 DIČ: CZ70889546
Místo stavby:	Kraj: Královéhradecký Okres: Jičín Obec: Kopidlno [573060] Kat. území: Kopidlno [669296] Stavební úřad: Městský úřad Jičín Žižkovo náměstí 18 Valdické Předměstí 506 01 Jičín 1
Vypracoval:	Ing. Radim Doleček, Palachova 1742, 547 01 Náchod +420 775 303 351; radim.dolecek@seznam.cz

b) Zadání a účel odnětí

Zpracování podkladů pro odnětí níže uvedených pozemků ze zemědělského půdního fondu je provedeno na žádost hlavního projektanta stavby – projekční kanceláře Ing. Ivan Šír, projektování dopravních staveb a.s., Haškova 1714/3, 500 02 Hradec Králové.

Důvodem tohoto odnětí je stavba s názvem II/280 Libáň – Kopidlno – II. etapa – 1. část.

Popis stavby:

Záměrem stavby je návrh rekonstrukce silnice II/280 v km 22,440 – 24,648. Dojde ke kompletní výměně konstrukčních vrstev komunikace, reprofilaci stávajících příkopů, obnově odvodnění a také ke zpevnění svahu hráze stávajícího rybníku. Stavba proběhne v plochách stávajících komunikací a je tak v souladu s charakterem území. Jedná se o stavbu dopravní infrastruktury, konkrétně o silnici II. třídy.

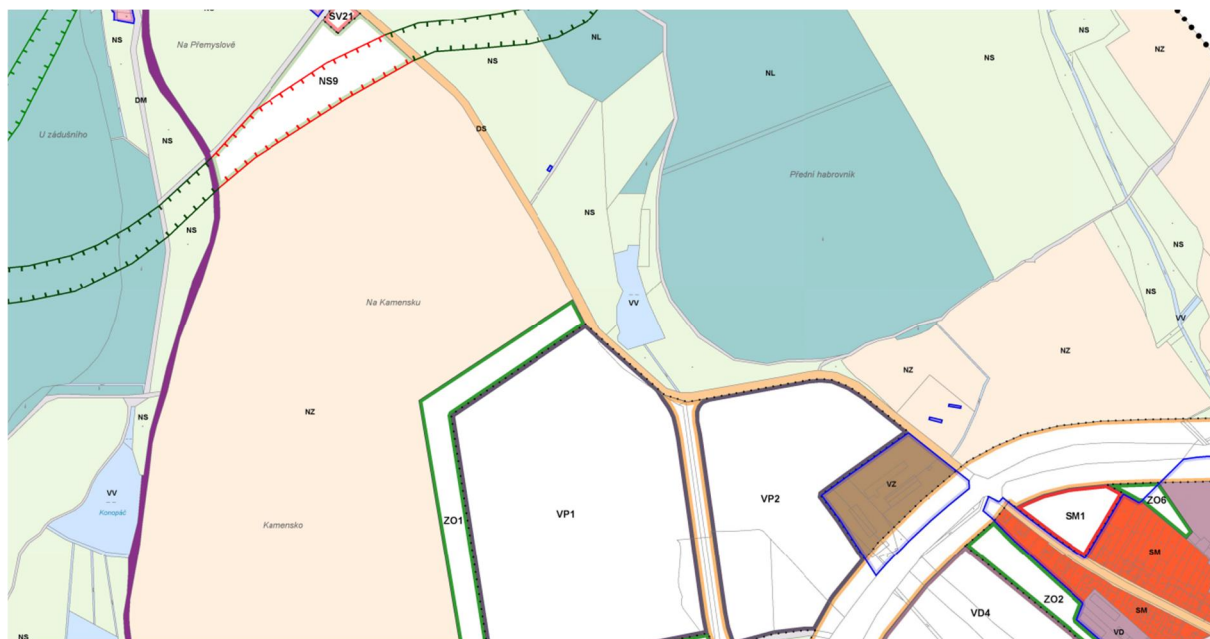
PODKLADY PRO ŽÁDOST O SOUHLAS K ODNĚTÍ ZEMĚDĚLSKÉ PŮDY ZE ZPF

Stavební záměr řeší soubor staveb ve smyslu § 2 odst. 8 zákona č. 183/2006 Sb., o územním plánování a stavebním řádu (stavební zákon), ve znění pozdějších předpisů (dále jen "Stavební zákon").

Potřeba vypracování podkladů vyplývá z ustanovení z příslušných ustanovení zákona č. 334/1992 Sb., o ochraně zemědělského půdního fondu, ve znění pozdějších předpisů (dále jen „zákon ZPF“) a z vyhlášky č. 271/2019 Sb., o stanovení postupů k zajištění ochrany ZPF (dále jen „vyhláška“).

Odnímané pozemky, resp. jejich odnímané části, se nachází v trase stávající silnice II/280, kdy tyto odnímané části jsou předmětnou silnicí již historicky zastavěny.

Pro dané území, ve kterém má být stavební záměr uskutečněn a kde má dojít k odnětí zemědělské půdy ze ZPF, je vydán platný územní plán. Odnímané plochy dotčených pozemků se nachází mimo současně zastavěné území obce, v zastavitelných plochách s funkčním využitím DS, na které navazují zejména plochy NS. Řešený stavební záměr je v souladu s územně plánovací dokumentací.



Dle § 17 odst. 1 zákona č. 13/1997 Sb., o pozemních komunikacích, ve znění pozdějších předpisů, se v řešeném případě silnice, včetně jejich součástí, příslušenství a staveb souvisejících jedná o stavbu veřejně prospěšnou. Za související stavbu se pro tyto účely považuje i stezka pro cyklisty a stezka pro chodce a cyklisty souběžná se silnicí nebo místní komunikací I. třídy.

Vlastnické právo k pozemku nebo ke stavbě nebo právo odpovídající věcnému břemenu k pozemku nebo ke stavbě potřebným k uskutečnění výstavby, opravy, úpravy, modernizace nebo rekonstrukce silnice, jejich součástí, příslušenství nebo staveb souvisejících, lze podle zvláštního právního předpisu (viz § 17 odst. 2 písm. a) zákona č. 13/1997 Sb., o pozemních komunikacích, ve znění pozdějších předpisů).

Podle zvláštního právního předpisu lze odejmout nebo omezit vlastnické právo k pozemku, jestliže byla silnice zřízena na cizím pozemku (viz. § 17 odst. 2 písm. b) zákona č. 13/1997 Sb., o pozemních komunikacích, ve znění pozdějších předpisů).

PODKLADY PRO ŽÁDOST O SOUHLAS K ODNĚTÍ ZEMĚDĚLSKÉ PŮDY ZE ZPF

B. PODKLADY PRO SOUHLAS S ODNĚTÍM ZEMĚDĚLSKÉ PŮDY ZE ZPF

a) Údaje katastru nemovitostí o pozemcích, jichž se odnětí ze ZPF týká

Údaje katastru nemovitostí o pozemcích, jichž se navrhované odnětí zemědělské půdy ze zemědělského půdního fondu týká, s vyznačením vlastnických, popřípadě uživatelských vztahů k dotčeným pozemkům, a dále výměry parcel nebo jejich částí:

Údaje katastru nemovitostí katastrální území: Kopidlno						
Parcelní číslo		Druh pozemku podle KN	Výměra (m ²)		LV	vlastník
KN	ZE		KN	ZE		
892/2	není	trvalý travní porost	15224	není	10001	Město Kopidlno, náměstí Hilmarovo 13, 50732 Kopidlno
1093/152	není	orná půda	738	není	1326	Královéhradecký kraj, Pivovarské náměstí 1245/2, 50003 Hradec Králové <i>Hospodaření se svěřeným majetkem kraje:</i> <i>Správa silnic Královéhradeckého kraje, Na Okrouhlíku 1371/30, Pražské Předměstí, 50002 Hradec Králové</i>
892/15	není	trvalý travní porost	2233	není	10001	Město Kopidlno, náměstí Hilmarovo 13, 50732 Kopidlno

Katastrální mapy, výpisy z katastru nemovitostí a zákres navrhovaného odnětí v kopii katastrální mapy (popřípadě doplněné orientačním zákresem parcel z dřívější pozemkové evidence) jsou obsaženy v Příloze č. 1.

b) Vyjádření vlastníka zemědělské půdy

Vyjádření vlastníka zemědělské půdy, jejíž odnětí ze zemědělského půdního fondu se navrhuje, nebo jiné osoby, která je oprávněna tuto zemědělskou půdu užívat, nejedná-li se o žadatele, k navrhovanému odnětí není dokládáno. V případě řešeného stavebního záměru se jedná o záměr, pro který je stanoven účel vyvlastnění zákonem, tedy o záměr, pro který lze tuto zemědělskou půdu vyvlastnit (viz zdůvodnění výše).

c) Výpočet odvodů za odnětí půdy ze ZPF

Dočasné zábory

PODKLADY PRO ŽÁDOST O SOUHLAS K ODNĚTÍ ZEMĚDĚLSKÉ PŮDY ZE ZPF

Souhlas k odnětí zemědělské půdy ze ZPF není třeba dle § 9 odst. 2 písm. d) zákona ZPF k nezemědělským účelům po dobu kratší než jeden rok včetně doby potřebné k uvedení zemědělské půdy do původního stavu, je-li termín zahájení nezemědělského využívání zemědělské půdy nejméně 15 dní předem písemně oznámen orgánu ochrany zemědělského půdního fondu uvedenému v § 15 zákona ZPF. Povinnost k platbě odvodů za takovýto nezemědělský účel se v tomto případě dle § 11 odst. 1 zákona ZPF neuplatňuje.

Tato ustanovení zákona ZPF platí v daném případě pro dočasné záборы předmětných pozemků. Dočasné záборы předmětných pozemků potřebné pro realizaci stavebního záměru budou kratší než jeden rok včetně doby potřebné k uvedení zemědělské půdy do původního stavu a termín zahájení nezemědělského využívání zemědělské půdy bude nejméně 15 dní předem písemně oznámen příslušnému orgánu ochrany zemědělského půdního fondu.

Dočasné záборы nejsou z výše uvedeného důvodu předmětem žádosti o odnětí ze ZPF!

Trvalé záборы

V daném případě se odvody za trvale odňatou půdu dle § 11a zákona ZPF nestanoví.

V daném případě řešeného stavebního záměru jedná o odnětí zemědělské půdy ze zemědělského půdního fondu pro stavby dálnic, silnic a místních komunikací, včetně jejich součástí a příslušenství (viz. §11a odst. 1 písm. b) zákona ZPF).

Z tohoto důvodu se výpočet odvodů za odnětí půdy ze zemědělského půdního fondu včetně postupu výpočtu podle přílohy zákona ZPF a včetně vstupních údajů použitých pro výpočet nedokládá.

d) Plán rekultivace

Plán rekultivace se dokládá, má-li být půda po ukončení účelu odnětí vrácena do zemědělského půdního fondu nebo rekultivována zalesněním či zřízením vodní plochy. Tento stav v daném případě nenastává.

Plochy navrhovaných trvalých záborů nebudou po dokončení stavby vráceny do zemědělského půdního fondu nebo rekultivovány zalesněním či zřízením vodní plochy.

Vzhledem k tomu, že budou pozemky vyjmuty trvale, nebude po dokončení stavby prováděna technická rekultivace.

Veškeré dotčené pozemky ZPF v plochách dočasných záborů s dobou trvání kratší než jeden rok (včetně doby potřebné k uvedení zemědělské půdy do původního stavu) budou po dokončení stavby uvedeny do původního stavu. Souhlas k odnětí zemědělské půdy ze ZPF není pro tento účel dle § 9 odst. 2 písm. d) zákona ZPF třeba.

e) Předběžná bilance skrývky

Predběžná bilance skrývky kulturních vrstev půdy a návrh způsobu jejich hospodárného využití je řešena následujícím způsobem.

PODKLADY PRO ŽÁDOST O SOUHLAS K ODNĚTÍ ZEMĚDĚLSKÉ PŮDY ZE ZPF

Vzhledem ke skutečnosti, že se předmětná stavba na pozemcích, resp. jejich dotčených částech, již nachází (dotčené části pozemků jsou řešenou silnicí II/280 fakticky zastavěny), tak není skrývka kulturních vrstev půdy ani návrh způsobu jejich hospodárného využití dále řešen. Kulturní vrstvy půdy se v daném místě již nenachází - vynětím dochází k legalizaci stávajícího stavu.

Z tohoto důvodu je v rámci tohoto podkladu požadováno, aby pro odnímanou plochu byla udělena výjimka z povinnosti provést skrývku svrchní kulturní vrstvy půdy v souladu s § 8 odst. 1 písm. a) bodu 2. zákona ZPF.

Parcelní čísla a výměry pozemků, případně jejich částí včetně zákresu na snímku katastrální mapy, na kterých bude provedena skrývka

Parcelní čísla a výměry pozemků, jsou uvedeny v tabulkách v rámci tohoto dokumentu.

Skrývka nebude vzhledem k výše uvedenému prováděna.

Zákres na snímku katastrální mapy je obsažen v příloze tohoto dokumentu (viz "zákres navrhovaného odnětí v kopii katastrální mapy").

Zákres umístění pedologických sond na snímku katastrální mapy

Pedologické sondy nebyly vzhledem k výše uvedenému provedeny.

Bilance skrývky s rozdělením na bilanci svrchních kulturních vrstev půdy a hlouběji uložených zúrodnění schopných zemin

Vzhledem ke skutečnosti, že se v místě předmětného pozemku kulturní vrstvy půdy již nenachází, nebyl podrobnější pedologický průzkum zpracován.

Návrh hospodárného využití skrývky

Návrh hospodárného využití skrývky nebyl vzhledem k výše uvedenému proveden.

f) **Vyhodnocení a návrh alternativ podle § 7 odst. 1 a 2 zákona ZPF**

Vyhodnocení důsledků navrhovaného umístění staveb na ZPF

Zemědělskou půdu I. a II. třídy ochrany lze dle § 4 odst. 3 zákona ZPF odejmout pouze v případech, kdy jiný veřejný zájem výrazně převažuje nad veřejným zájmem ochrany zemědělského půdního fondu.

Dle § 9 odst. 5 zákona ZPF se při rozhodování o záměru nepoužije § 4 odst. 3 zákona ZPF, jedná-li se o záměr na zastavitelné ploše vymezené v platném územním plánu.

PODKLADY PRO ŽÁDOST O SOUHLAS K ODNĚTÍ ZEMĚDĚLSKÉ PŮDY ZE ZPF

Způsob provádění záměru a souvisejících akcí

viz popis stavby v úvodu tohoto dokumentu "Zadání a účel odnětí"

Zdůvodnění potřeby, funkce a významu záměru a souvisejících akcí

viz popis stavby v úvodu tohoto dokumentu "Zadání a účel odnětí"

Celkové zhodnocení předpokládaných důsledků záměru a souvisejících akcí na zemědělský půdní fond a zdůvodnění, proč je navrhované řešení z hlediska ochrany zemědělského půdního fondu nejvýhodnější

Projektová dokumentace pro vydání příslušného povolení stavebním úřadem vyžadující souhlas podle § 9 zákona ZPF je dle posouzení zpracovatele zpracována se zohledněním zásad plošné ochrany zemědělského půdního fondu (§ 4 zákona ZPF), umístění stavby je navrženo tak, aby z hlediska ochrany zemědělského půdního fondu a ostatních zákonem chráněných veřejných zájmů došlo k co nejmenším ztrátám zemědělského půdního fondu. Vyhodnocení důsledků navrhovaného řešení stavebního záměru na zemědělský půdní fond je pak řešeno v tomto dokumentu.

Vzhledem k tomu, že je stavební záměr v souladu s vydanou a platnou územně plánovací dokumentací, kde se při výběru vhodných lokalit posuzují všechny aspekty včetně zemědělského, považuje zpracovatel zábor ZPF ve prospěch řešeného stavebního záměru z hlediska ochrany zemědělské půdy za možný.

Informace, zda navrhované řešení vychází z platné územně plánovací dokumentace, případně z návrhů tras nadzemních a podzemních vedení, pozemních komunikací, celostátních drah a vodních cest a jejich součástí opatřených vyjádřením podle § 7 zákona a případně ze schválených návrhů na stanovení dobývacích prostorů opatřených souhlasem s návrhem na stanovení dobývacího prostoru podle § 6 zákona

Pro dané území, ve kterém má být stavební záměr uskutečněn a kde má dojít k odnětí zemědělské půdy ze ZPF, je vydán platný územní plán. Odnímané plochy dotčených pozemků se nachází mimo současně zastavěné území obce, v zastavitelných plochách s funkčním využitím DS, na které navazují zejména plochy NS. Řešený stavební záměr je v souladu s územně plánovací dokumentací.

Popis činností související s geologickým a hydrogeologickým průzkumem, jedná-li se o geologický nebo hydrogeologický průzkum

V daném případě řešené nezemědělské činnosti se nejedná o geologický či hydrogeologický průzkum.

PODKLADY PRO ŽÁDOST O SOUHLAS K ODNĚTÍ ZEMĚDĚLSKÉ PŮDY ZE ZPF

Soupis odnímaných pozemků nebo jejich částí v členění podle katastrálního území a podle způsobu odnětí z časového hlediska (trvalé nebo dočasné); soupis se předkládá formou tabulek uvedených jako tabulky 4 a 5 v příloze vyhlášky č. 271/2019 Sb. v platném znění

Trvalé záboř:

Tabulka 4 dle vyhlášky č. 271/2019 v platném znění												
Soupis trvale odnímaných pozemků												
Název obce	Katastrální území	číslo parcelní	celková výměra (m ²)	Odnímaná výměra (m ²)	BPEJ	třída ochrany	druh pozemku	způsob využití pozemku	Informace o existenci odvodnění	Informace o existenci závlah	Informace o existenci staveb k ochraně pozemku před erozní činností vody	
				trvale								
Kopidlno	Kopidlno	892/2	15 224	14,00	35301	IV.	TTP		ne	ne	ne	
Kopidlno	Kopidlno	1093/152	738	738,00	32212 35600 35800	IV. I. II.	orná půda		ne	ne	ne	
Kopidlno	Kopidlno	892/15	2 233	110,00	35301	IV.	TTP		ne	ne	ne	
				Součet plochy požadované pro trvalé odnětí (m ²)								
				862,00								
z toho souhrn :			BPEJ	35301	124,00							
			BPEJ	32212	440,00							
			BPEJ	35600	9,00							
			BPEJ	35800	289,00							

Dočasné záboř: NEJSOU ŘEŠENY

Dočasné záboř nejsou předmětem žádosti o vynětí ze ZPF.

Veškeré dotčené pozemky ZPF v plochách dočasných zábořů s dobou trvání kratší než jeden rok (včetně doby potřebné k uvedení zemědělské půdy do původního stavu) budou po dokončení stavby uvedeny do původního stavu. Souhlas k odnětí zemědělské půdy ze ZPF není pro tento účel dle § 9 odst. 2 písm. d) zákona ZPF třeba.

PODKLADY PRO ŽÁDOST O SOUHLAS K ODNĚTÍ ZEMĚDĚLSKÉ PŮDY ZE ZPF

Součet výměry odnímané zemědělské půdy v členění podle katastrálních území a druhu odnětí z časového hlediska (trvalé nebo dočasné) v členění podle bonitovaných půdně ekologických jednotek; součet se předkládá formou tabulky uvedené v příloze vyhlášky č. 271/2019 Sb. v platném znění jako tabulka 6.

Tabulka 6 dle vyhlášky č. 271/2019 v platném znění				
Součet výměry trvale odnímané zemědělské půdy a součet výměry dočasně odnímané zemědělské půdy podle katastrálních území				
Katastrální území	trvale odnímaná (m ²)		dočasně odnímaná (m ²)	
	BPEJ	výměra	BPEJ	výměra
Kopidlno	35301	124,00	35301	0,00
Kopidlno	32212	440,00	32212	0,00
Kopidlno	35600	9,00	35600	0,00
Kopidlno	35800	289,00	35800	0,00
Součet celkem za všechna katastrální území (m ²)	x	862,00	x	0,00

Návrh alternativ

Alternativy umístění se dle § 7 odst. 2 zákona ZPF vypracují vždy, jde-li o umístění stavby mimo zastavěné území s výjimkou případů umístění stavby v souladu s platnými zásadami územního rozvoje nebo platným územním plánem.

Vzhledem ke skutečnosti, že je předmětný stavební záměr umísťován mimo zastavěné území, a přitom je jeho umístění v souladu s platným územním plánem, tak není návrh alternativ dle výše uvedeného řešení.

V případě řešeného stavebního záměru se nejedná o umístění či návrh nových tras nadzemních a podzemních vedení, pozemních komunikací, celostátních drah a vodních cest a jejich součástí.

V daném případě pak vyjádření orgánu ochrany ZPF podle § 7 odst. 4 zákona ZPF není v souladu s § 7 odst. 5 písm. a) až c) zákona ZPF třeba.

g) Výsledky pedologického průzkumu

Výsledek pedologického průzkumu je popsán v textu výše.

h) Údaje o odvodnění a závlahách

Na zájmové lokalitě bylo, dle údajů dostupných z Výzkumného ústavu meliorací a ochrany půdy, provedeno odvodnění pozemků.

Jedná se o zemědělsky obhospodařované pozemky situované zejména jižně od předmětné silnice II/280.

PODKLADY PRO ŽÁDOST O SOUHLAS K ODNĚTÍ ZEMĚDĚLSKÉ PŮDY ZE ZPF

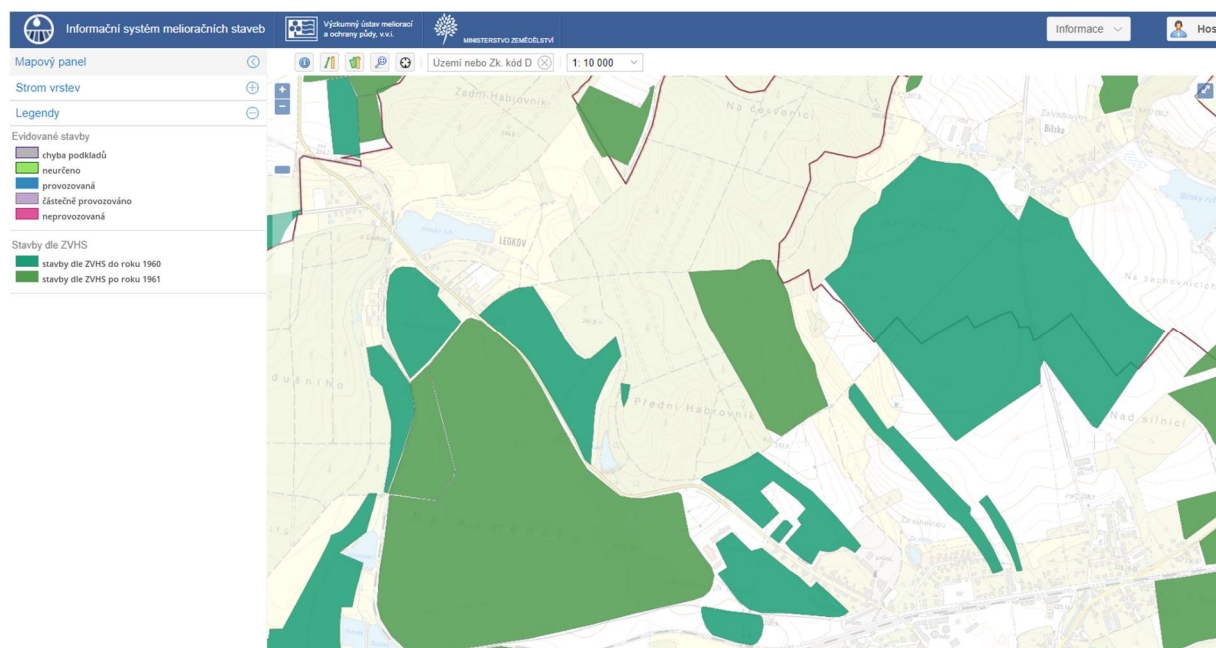
Odvodnění

Dle provedeného průzkumu a navrhovaného řešení stavebního záměru nebude stávající způsob odvodnění dotčeného území narušen.

Závlahy

Dle provedeného průzkumu se v daném místě stavebního záměru nenachází stávající závlahy. Nové závlahy nejsou řešeným stavebním záměrem navrhovány.

Zdroj: <https://meliorace.vumop.cz/?core=account>



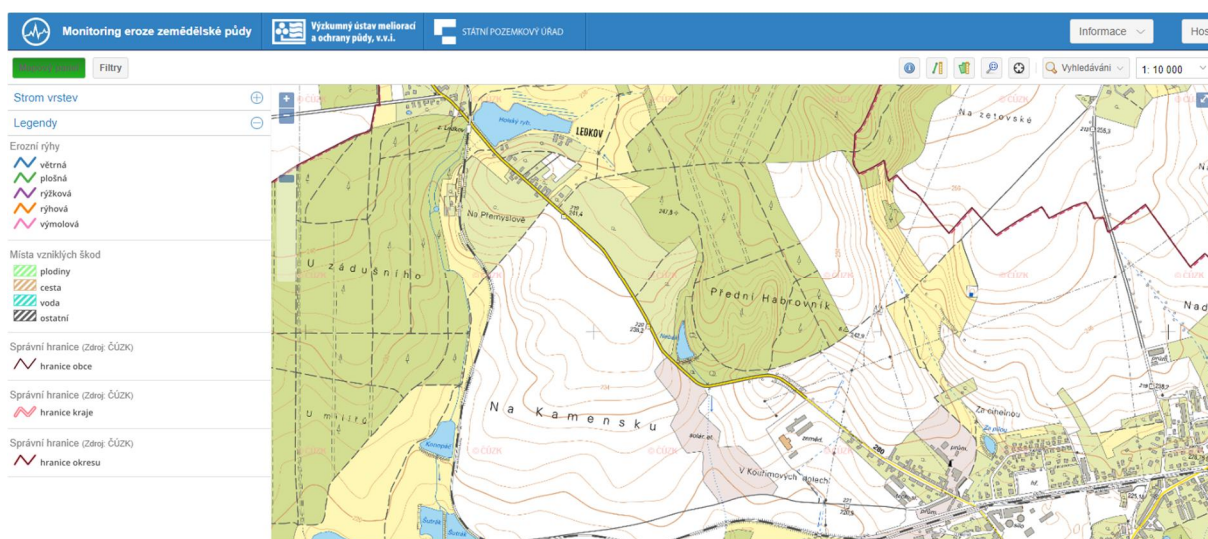
i) Údaje o protierozních opatřeních

Na zájmové lokalitě nebyla, dle údajů dostupných z Výzkumného ústavu meliorací a ochrany půdy, provedena protierozní opatření.

Protierozní opatření nejsou v souvislosti s řešeným stavebním záměrem navrhovány. Samotný stavební záměrem nevyžaduje navržení a řešení protierozních opatření.

Zdroj: <https://me.vumop.cz/>

PODKLADY PRO ŽÁDOST O SOUHLAS K ODNĚTÍ ZEMĚDĚLSKÉ PŮDY ZE ZPF

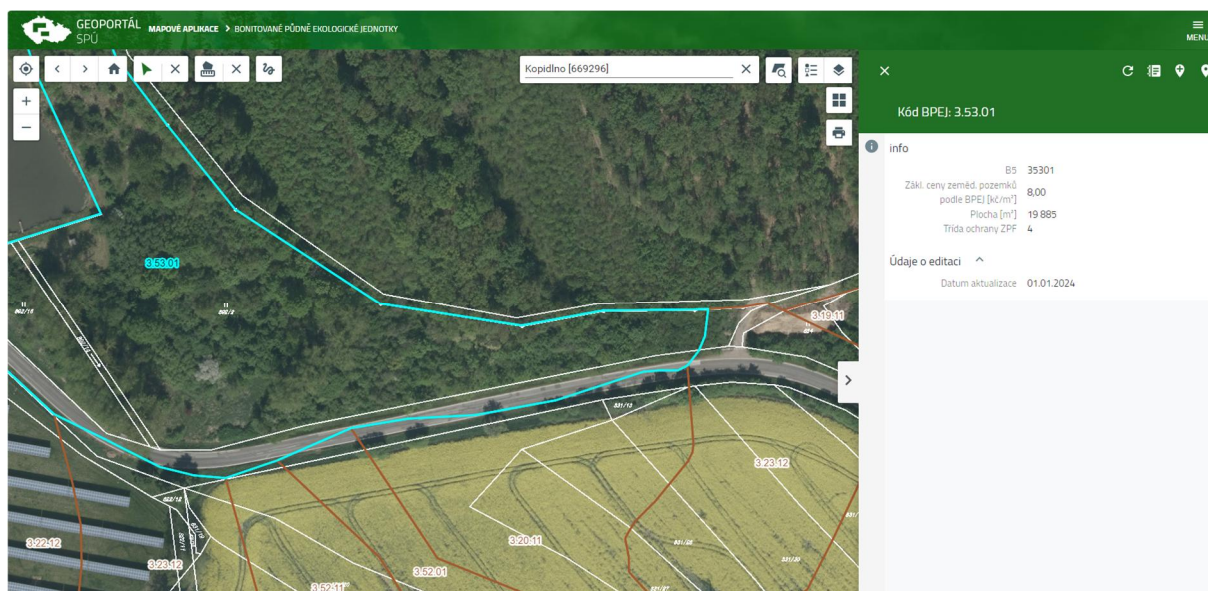


j) Zákres hranic BPEJ s vyznačením tříd ochrany

Níže je uveden přehled dotčených BPEJ s uvedením třídy ochrany:

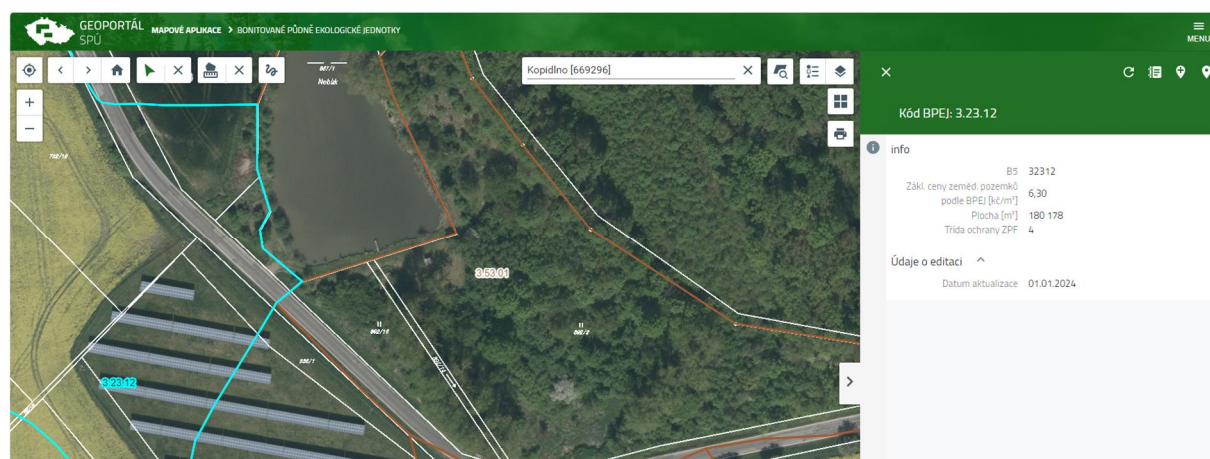
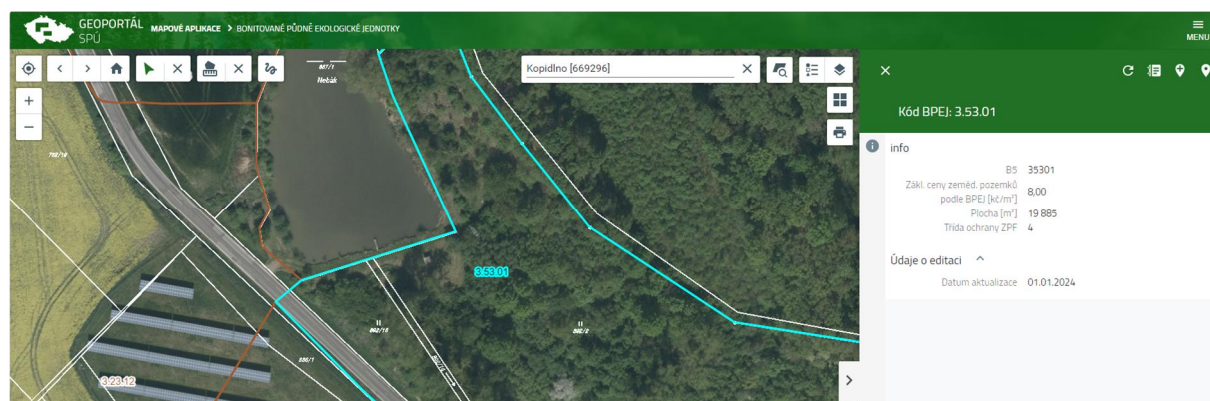
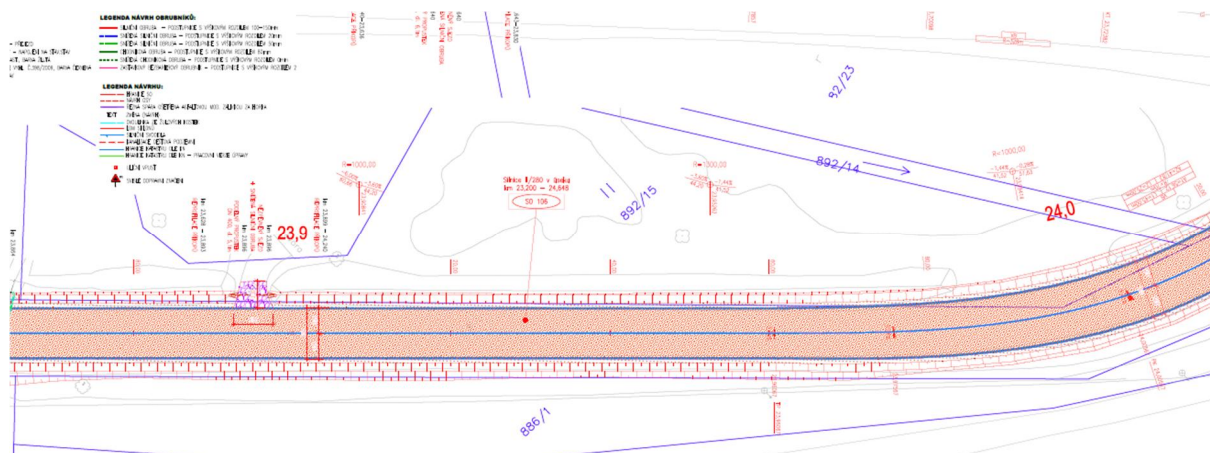
Název obce	Katastrální území	číslo parcelní	BPEJ	třída ochrany	druh pozemku
Kopidlno	Kopidlno	892/2	35301	IV.	TTP
Kopidlno	Kopidlno	1093/152	32212 35600 35800	IV. I. II.	orná půda
Kopidlno	Kopidlno	892/15	35301	IV.	TTP

Zdroj: <https://bpej.vumop.cz/>
<https://www.spucr.cz/bpej/celostatni-databaze-bpej>

[illegible]

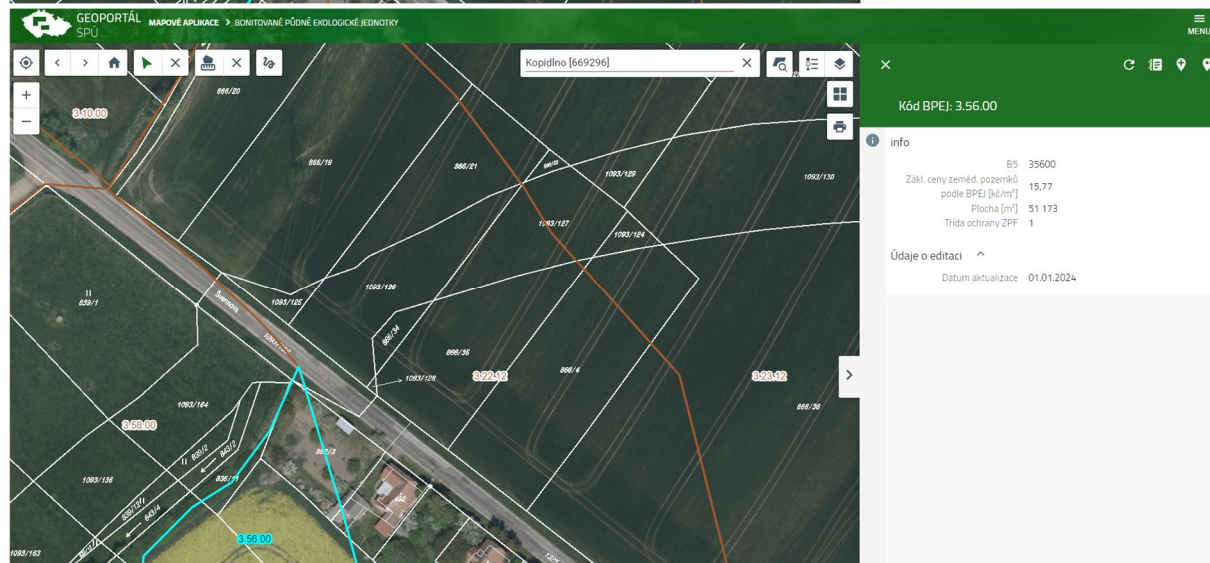
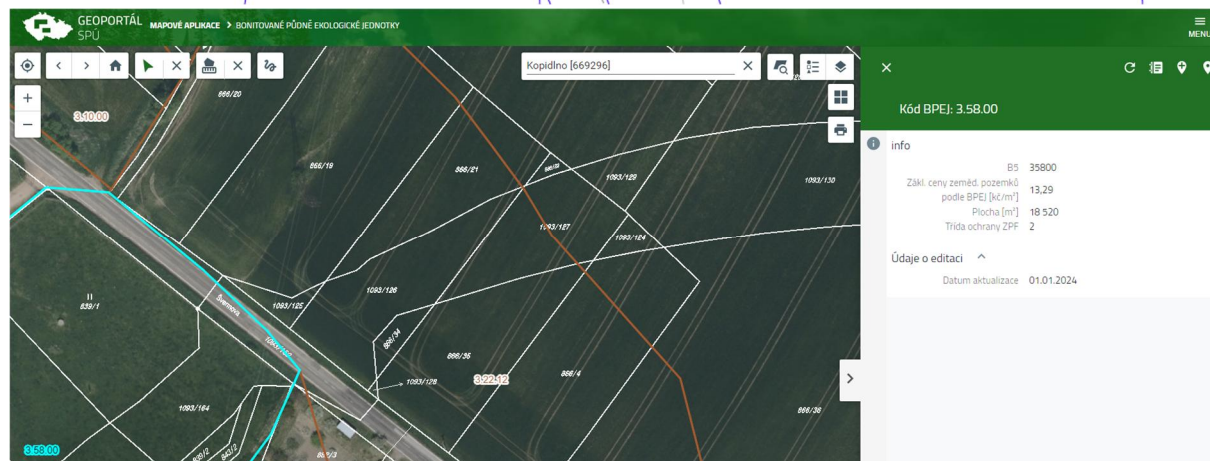
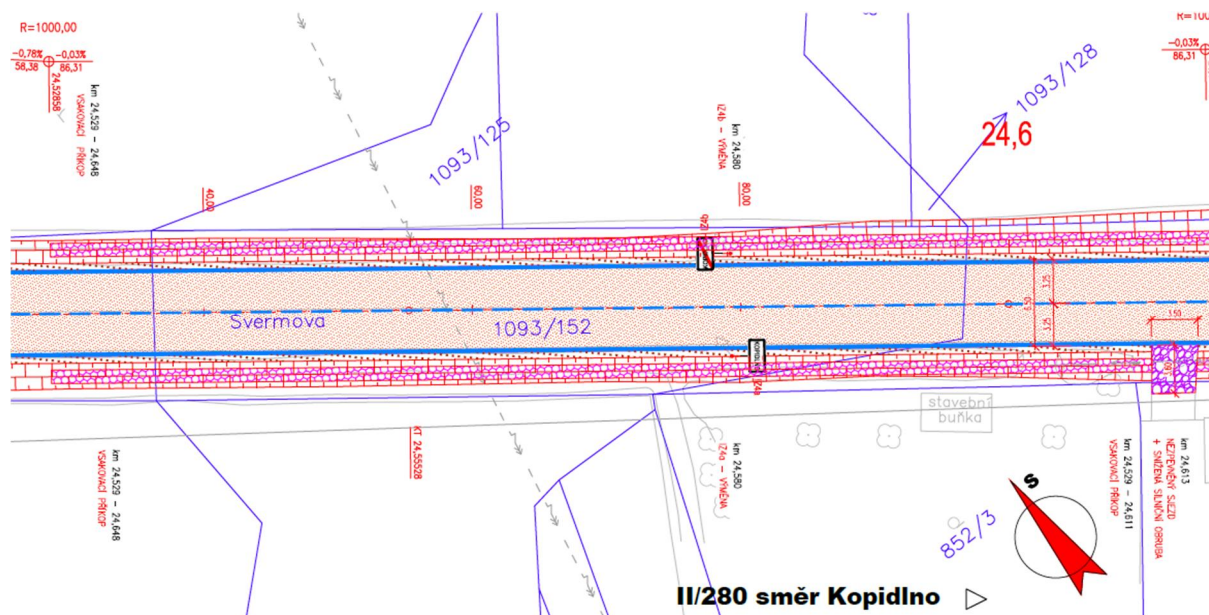
PODKLADY PRO ŽÁDOST O SOUHLAS K ODNĚTÍ ZEMĚDĚLSKÉ PŮDY ZE ZPF

Pozemek p.č. 892/15

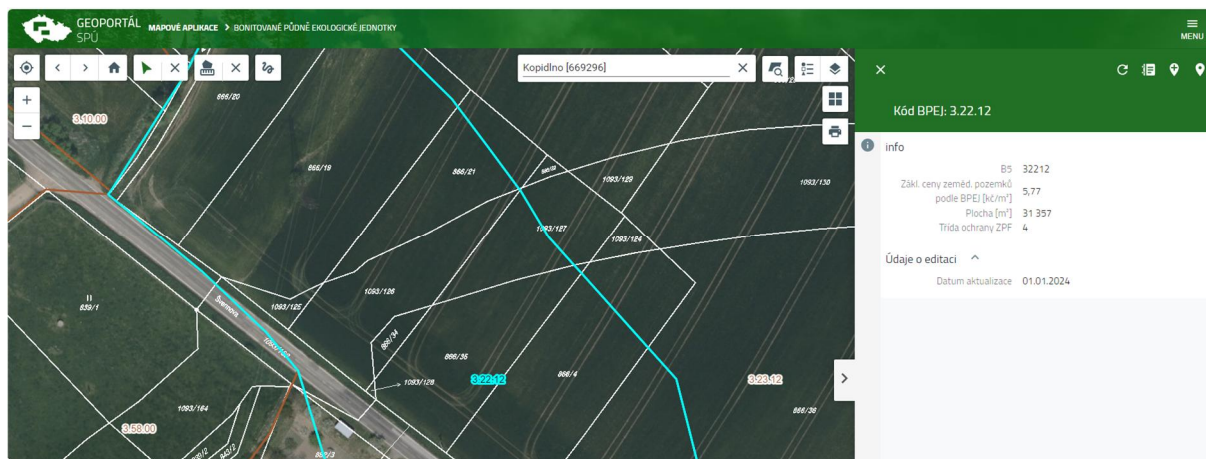
(výkres C.3.2 – pás pozemku přilehlý k silničnímu pozemku – trvalý zábor 110 m²)

PODKLADY PRO ŽÁDOST O SOUHLAS K ODNĚTÍ ZEMĚDĚLSKÉ PŮDY ZE ZPF

Pozemek p.č. 1093/152

(výkres C.3.3 – trvalý zábor 478 m² - pro odnětí je uvažována celá výměra pozemku!!!)

PODKLADY PRO ŽÁDOST O SOUHLAS K ODNĚTÍ ZEMĚDĚLSKÉ PŮDY ZE ZPF



k) Informace o následném řízení dle zvláštního právního předpisu

Předpokládaným následným řízením dle zákona č. 183/2006 Sb., o územním plánování a stavebním řádu (stavební zákon), ve znění pozdějších předpisů, bude ve věci řešeného stavebního záměru společné, resp. stavební povolení.

l) Vyjádření podle § 7 odst. 4 zákona ZPF

Vyjádření podle § 7 odst. 4 zákona ZPF není vzhledem k charakteru stavebního záměru třeba. Navrhovaný stavební záměr nepřekračuje rámec stavebních záměrů definovaných v § 7 odst. 5 zákona ZPF, pro které není vyjádření orgánu ochrany ZPF třeba.

Ve smyslu § 7 odst. 5 zákona ZPF není třeba vyjádření orgánu ochrany zemědělského půdního fondu podle § 7 odst. 4 zákona ZPF:

- a) má-li se stavba trasy nadzemních a podzemních vedení, pozemních komunikací, celostátních drah a vodních cest a jejich součástí uskutečnit na plochách vymezených pro tento účel platnými zásadami územního rozvoje nebo platným územním plánem nebo jsou-li podmínky pro umístění tras nadzemních a podzemních vedení, pozemních komunikací, celostátních drah a vodních cest a jejich součástí stanoveny regulačním plánem,
- b) jedná-li se o návrh úpravy tras nadzemních a podzemních vedení, pozemních komunikací, celostátních drah a vodních cest a jejich součástí, nebo
- c) jedná-li se o úpravy nivelety, šířky a parametrů oblouků stávajících nadzemních a podzemních vedení, pozemních komunikací, celostátních drah a vodních cest.

Předmětný stavební záměr svým charakterem naplňuje definici uvedenou v § 7 odst. 5 písm. a) až c) zákona ZPF.

PODKLADY PRO ŽÁDOST O SOUHLAS K ODNĚTÍ ZEMĚDĚLSKÉ PŮDY ZE ZPF

m) plán vhodných opatření pro naplnění veřejného zájmu na zadržení vody v krajině

Oblast stavby je aktuálně odvodněna příčnými a podélnými sklony komunikace volně na terén a do přilehlých příkopů, které jsou následně zaústěny do vodotečí nebo vyústěny volně na terén a likvidovány vsakem.

V otevřený příkopech, kde v závislosti na nedostatečný podélný sklon není zajištěn odtok vody bude vytvořen vsakovací příkop. Příkop bude zřízen na propustném podloží do hloubky min 500 mm pod úroveň pláňe a bude vyplněn vrstvou ze štěrkopísku a štěrku.

Při realizaci stavby dojde v celém úseku k zajištění řádného odvodnění povrchu vozovky pro zajištění bezpečnosti provozu a životnosti komunikace. Odtokové poměry v oblasti se nezmění, dojde k obnově původního stavu.

C. PŘÍLOHY

- Příloha č. 1 - Kopie mapy KN
Výpis z KN
Zákres navrhovaného odnětí v kopii katastrální mapy
- Příloha č. 2 - Příslušné situační výkresy řešeného stavebního záměru

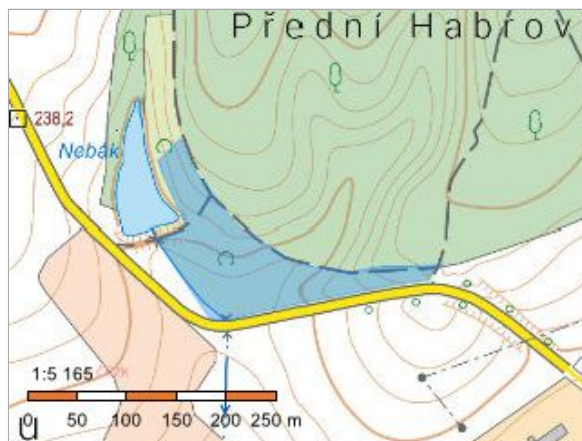
V Náchodě dne 30.1.20234



Vypracoval: Ing. Radim Doleček

Informace o pozemku

Parcelní číslo:	892/2
Obec:	Kopidlno [573060]
Katastrální území:	Kopidlno [669296]
Číslo LV:	10001
Výměra [m²]:	15224
Typ parcely:	Parcela katastru nemovitostí
Mapový list:	KMD
Určení výměry:	Graficky nebo v digitalizované mapě
Druh pozemku:	trvalý travní porost



Vlastníci, jiní oprávnění

Vlastnické právo

Podíl

Město Kopidlno, náměstí Hilmarovo 13, 50732 Kopidlno

Způsob ochrany nemovitosti

Název

zemědělský půdní fond

Seznam BPEJ

BPEJ	Výměra
32312	191
35301	15033

Omezení vlastnického práva

Nejsou evidována žádná omezení.

Jiné zápisy

Typ

Zahájeny pozemkové úpravy

📍 Řízení, v rámci kterých byl k nemovitosti zapsán cenový údaj


Nemovitost je v územním obvodu, kde státní správu katastru nemovitostí ČR vykonává [Katastrální úřad pro Královéhradecký kraj, Katastrální pracoviště Jičín](#)


Zobrazené údaje mají informativní charakter. Platnost dat k 30.01.2024 08:00.

Přední Habrovník



Informace o pozemku

Parcelní číslo: [1093/152](#) 

Obec: [Kopidlno \[573060\]](#) 

Katastrální území: [Kopidlno \[669296\]](#)

Číslo LV: [1326](#)

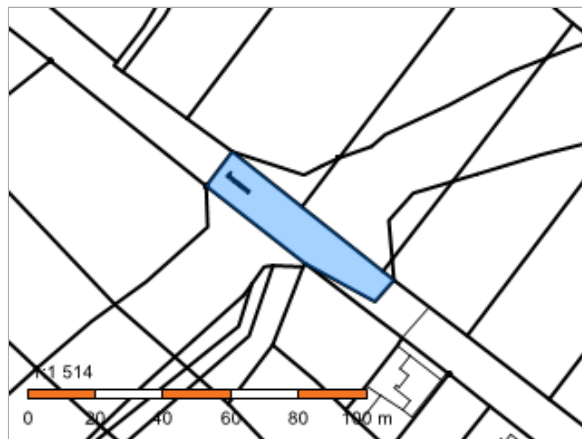
Výměra [m²]: 738

Typ parcely: Parcela katastru nemovitostí

Mapový list: [KMD](#)

Určení výměry: Graficky nebo v digitalizované mapě

Druh pozemku: orná půda



Vlastníci, jiní oprávnění




Vlastnické právo	Podíl
Královéhradecký kraj, Pivovarské náměstí 1245/2, 50003 Hradec Králové	
Hospodaření se svěřeným majetkem kraje	Podíl
Správa silnic Královéhradeckého kraje, Na Okrouhlíku 1371/30, Pražské Předměstí, 50002 Hradec Králové	

Způsob ochrany nemovitosti

Název

zemědělský půdní fond

Seznam BPEJ

BPEJ	Výměra
32212 	440
35600 	9
35800 	289

Omezení vlastnického práva


Nejsou evidována žádná omezení.

Jiné zápisy

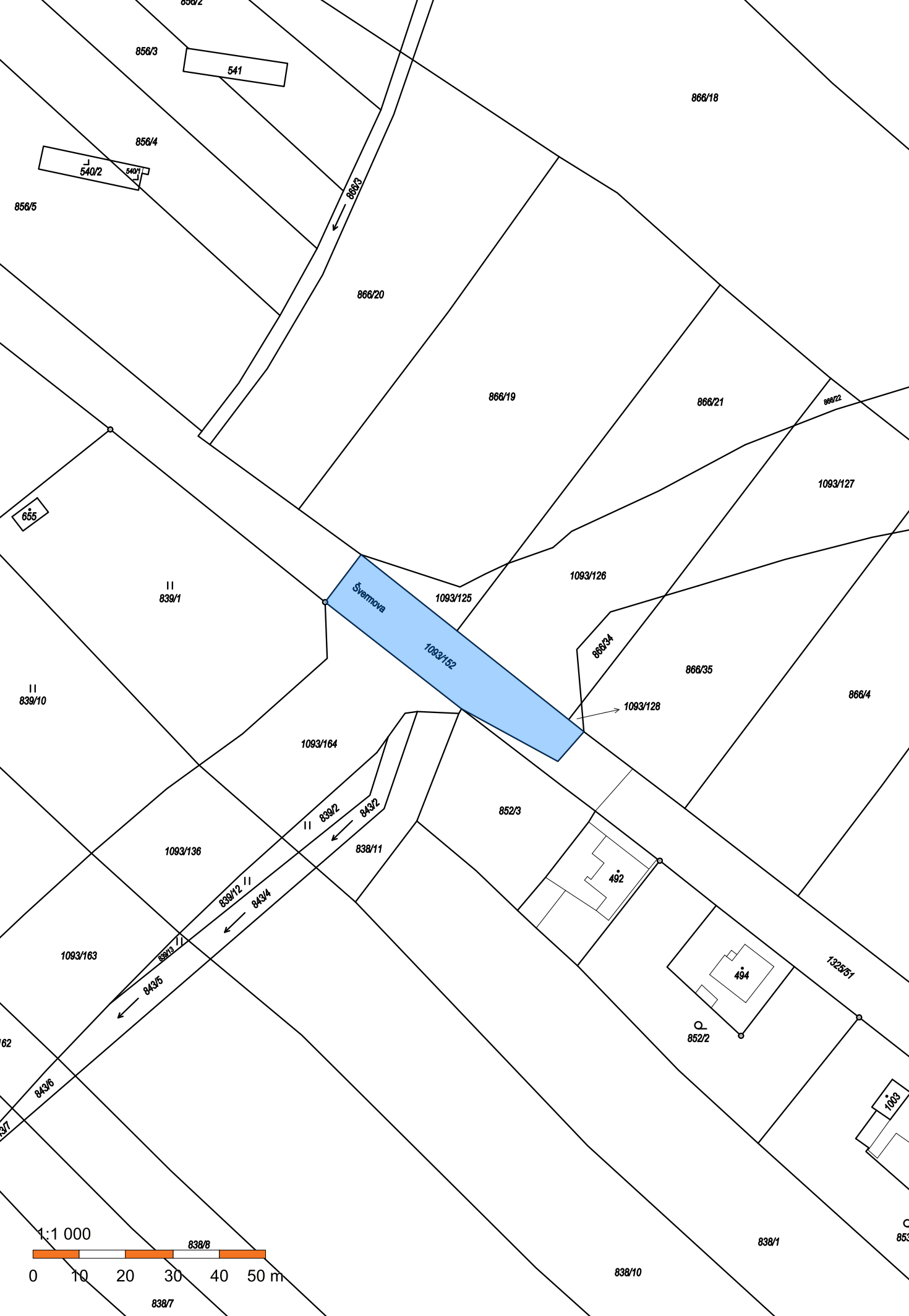
Typ

Zahájeny pozemkové úpravy


 Řízení, v rámci kterých byl k nemovitosti zapsán cenový údaj


Nemovitost je v územním obvodu, kde státní správu katastru nemovitostí ČR vykonává [Katastrální úřad pro Královéhradecký kraj, Katastrální pracoviště Jičín](#) 

Zobrazené údaje mají informativní charakter. Platnost dat k 30.01.2024 08:00.



Informace o pozemku

Parcelní číslo: [892/15](#) 

Obec: [Kopidlno \[573060\]](#) 

Katastrální území: [Kopidlno \[669296\]](#)

Číslo LV: [10001](#)

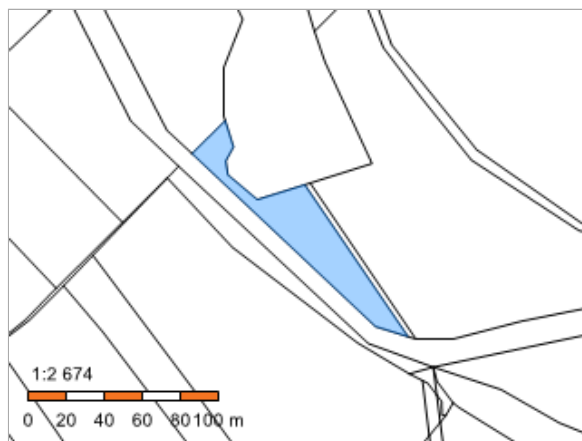
Výměra [m²]: 2233

Typ parcely: Parcela katastru nemovitostí

Mapový list: [KMD](#)

Určení výměry: Graficky nebo v digitalizované mapě

Druh pozemku: trvalý travní porost



Vlastníci, jiní oprávnění

Vlastnické právo

Podíl

Město Kopidlno, náměstí Hilmarovo 13, 50732 Kopidlno

Způsob ochrany nemovitosti

Název

zemědělský půdní fond

Seznam BPEJ

BPEJ Výměra

[32312](#)  431

[35301](#)  1802

Omezení vlastnického práva


Nejsou evidována žádná omezení.

Jiné zápisy

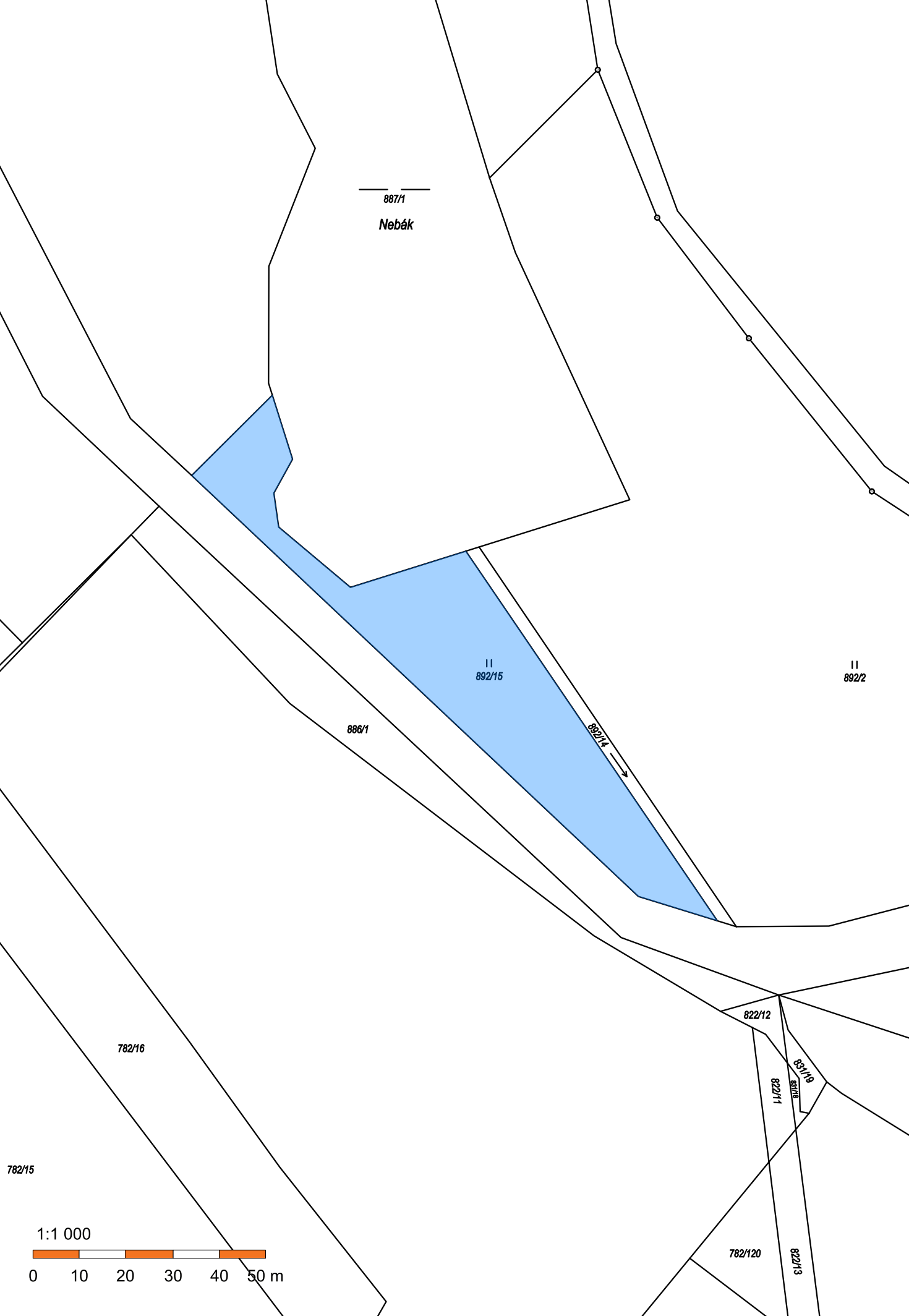
Typ

Zahájeny pozemkové úpravy

 Řízení, v rámci kterých byl k nemovitosti zapsán cenový údaj

Nemovitost je v územním obvodu, kde státní správu katastru nemovitostí ČR vykonává [Katastrální úřad pro Královéhradecký kraj, Katastrální pracoviště Jičín](#) 

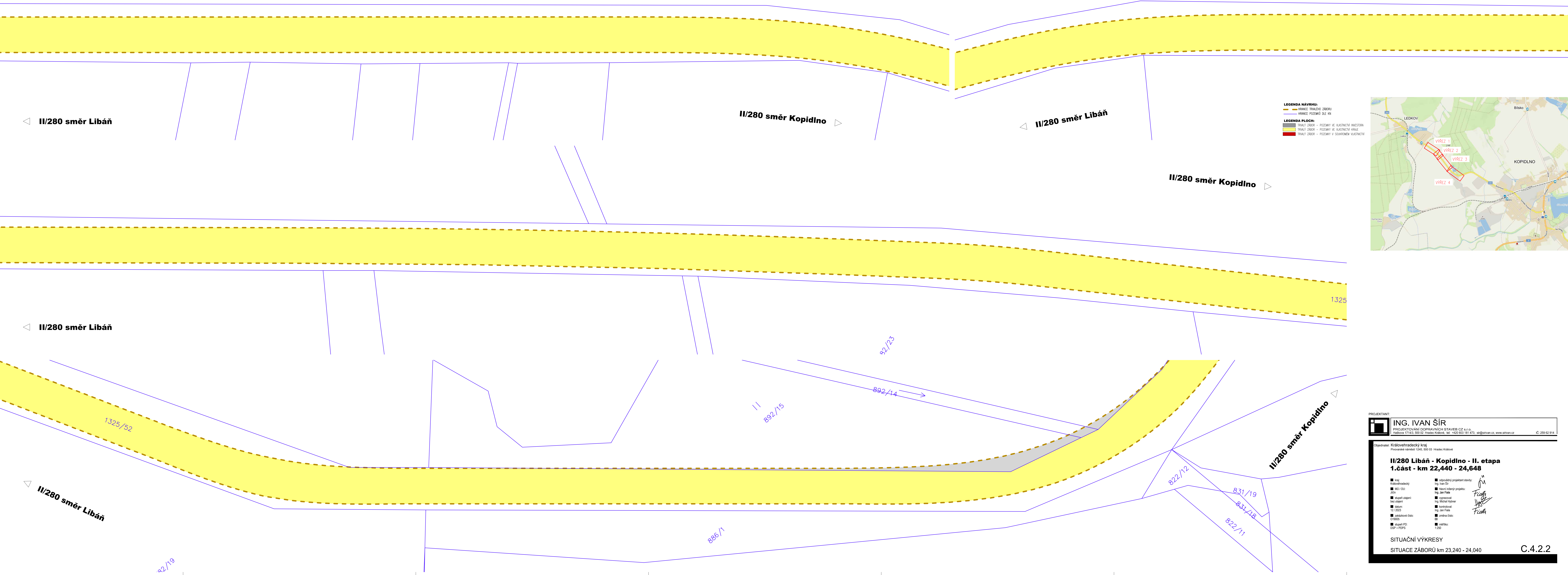
Zobrazené údaje mají informativní charakter. Platnost dat k 30.01.2024 08:00.



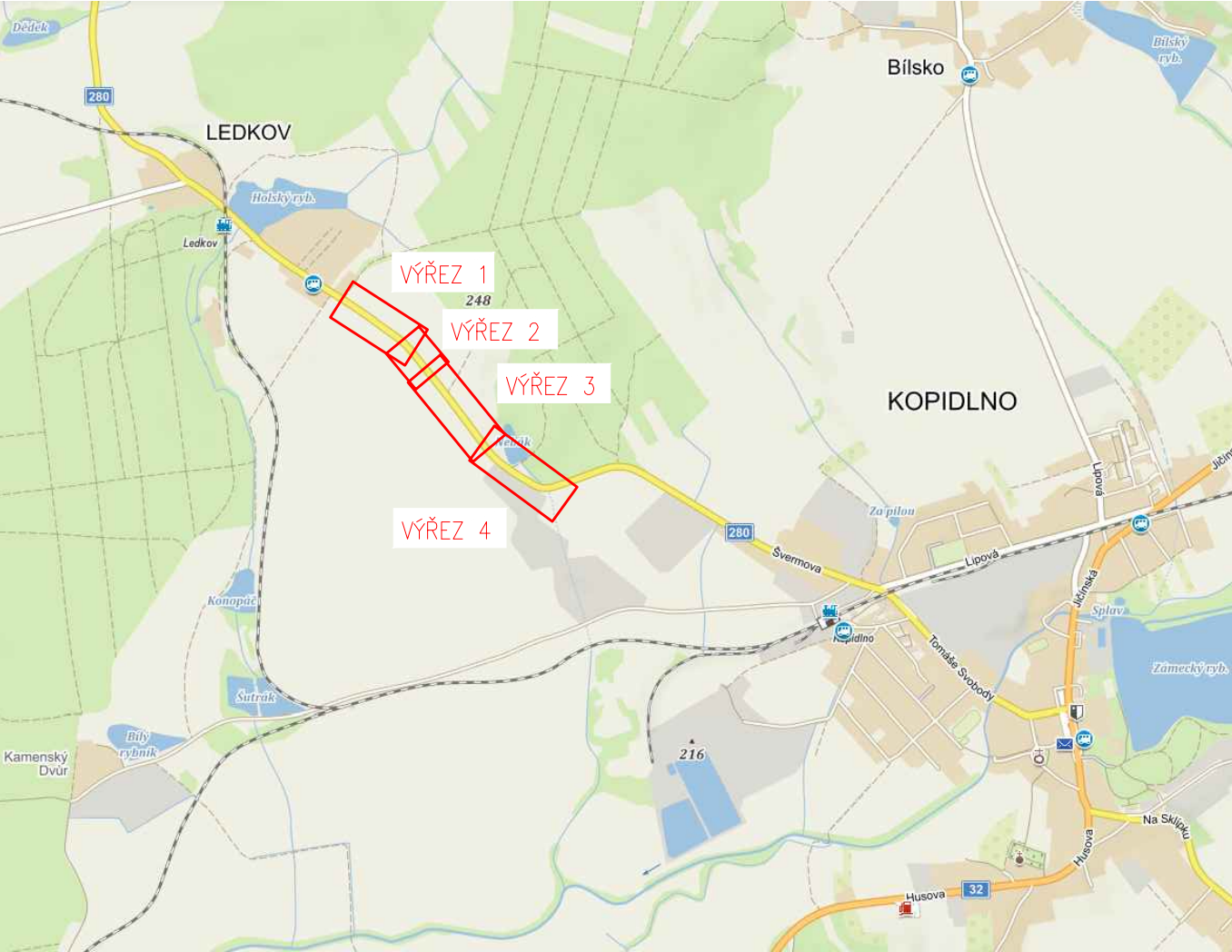
1:1 000



0 10 20 30 40 50 m



LEGENDA NÁVRHU:
— hranice trvalého záboru
— hranice pozemků dle KN
LEGENDA PLOCH:
— trvalý zábor – pozemky ve vlastnictví investora
— trvalý zábor – pozemky ve vlastnictví kraje
— trvalý zábor – pozemky v soukromém vlastnictví



PROJEKTANT:
ING. IVAN ŠÍR
PROJEKTOVÁNÍ DOPRAVNÍCH STAVEB, s.r.o.
Hádkova 174/3, 500 02 Hradec Králové, tel. +420 603 181 473, sir@siman.cz, www.siman.cz IČ: 259 62 914

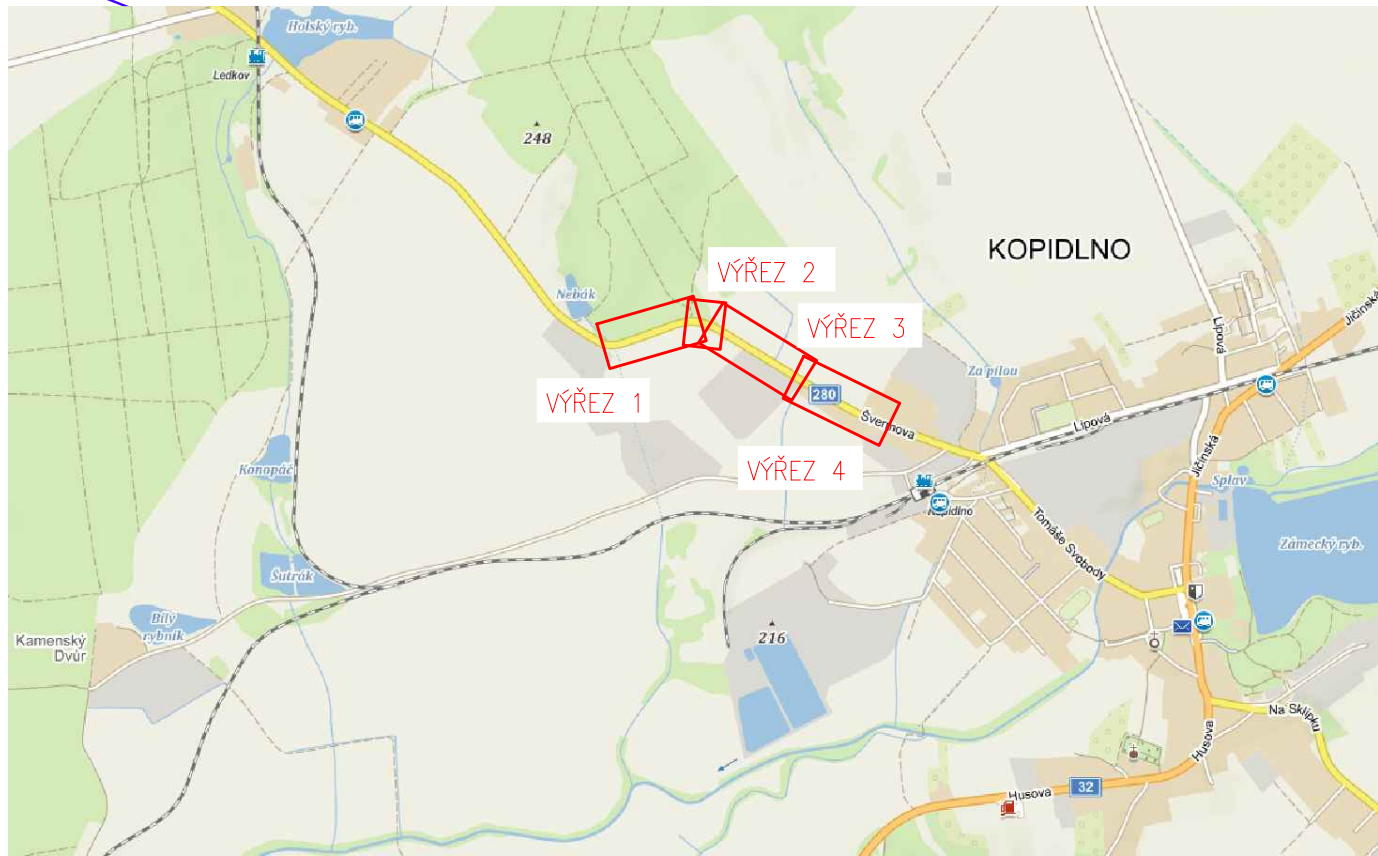
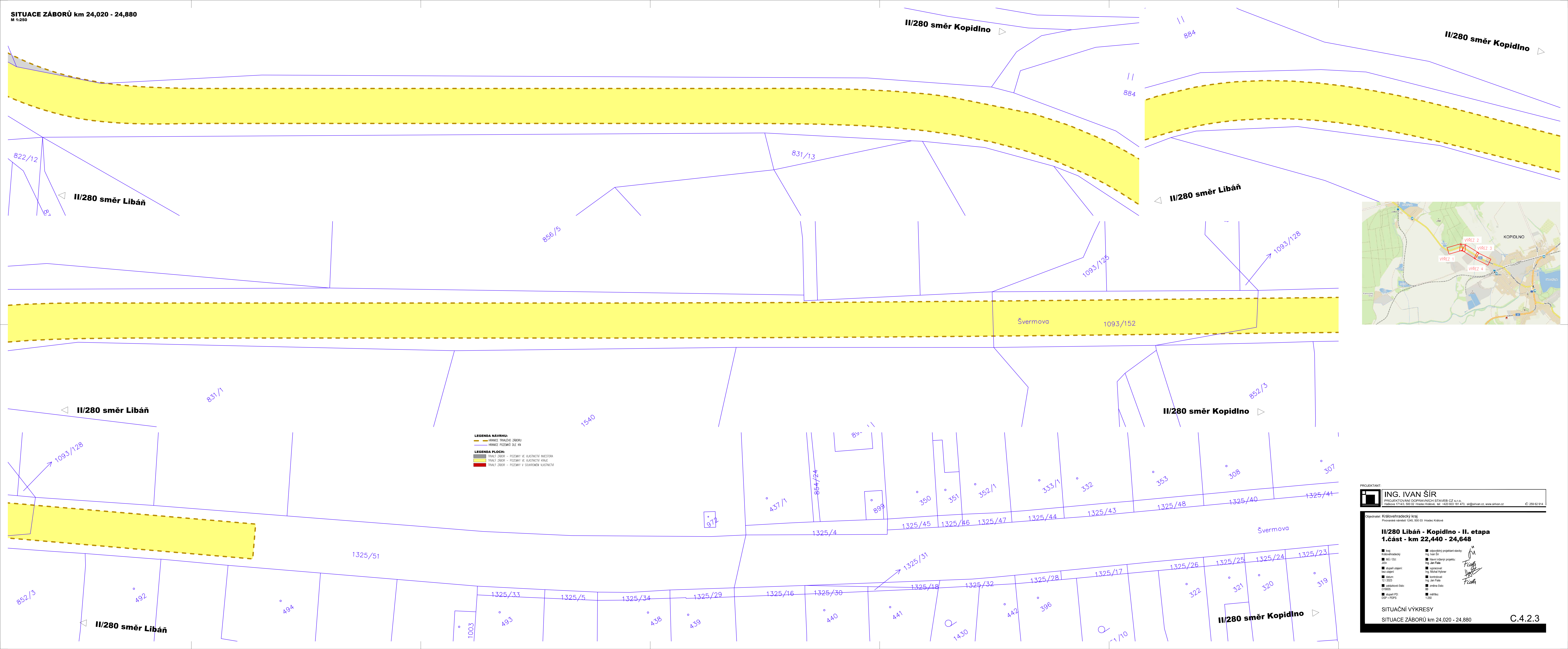
Objednatel: Královéhradecký kraj
Provozní náměstí 1245, 500 03 Hradec Králové

**II/280 Libáň - Kopidlno - II. etapa
1.část - km 22,440 - 24,648**

■ kraj: Královéhradecký	■ odpovědný projektant stavby: Ing. Ivan Šír
■ MÚ / OÚ: -201	■ hlavní inženýr projektu: Ing. Jan Fiala
■ stupeň územní: III. územní	■ vypracoval: Ing. Michal Hyšner
■ datum: 12 / 2023	■ korektoval: Ing. Jan Fiala
■ základové číslo: 01/005	■ změna číslo: 00
■ stupeň PD: ÚSP + POPS	■ měřítko: 1:250

SITUAČNÍ VÝKRESY
SITUACE ZÁBORŮ km 23,240 - 24,040

C.4.2.2



LEGENDA NÁVRHU:
— hranice pozemků dle KN
— hranice pozemků dle KN
LEGENDA PLOCH:
— pozemky ve vlastnictví investora
— pozemky ve vlastnictví KRAJE
— pozemky v soukromém vlastnictví

PROJEKTANT:
ING. IVAN ŠÍR
PROJEKTOVÁNÍ DOPRAVNÍCH STAVEB, s.r.o.
Hádkova 174/3, 500 02 Hradec Králové, tel.: +420 603 181 473, sir@sirivan.cz, www.sirivan.cz IČ: 259 62 914

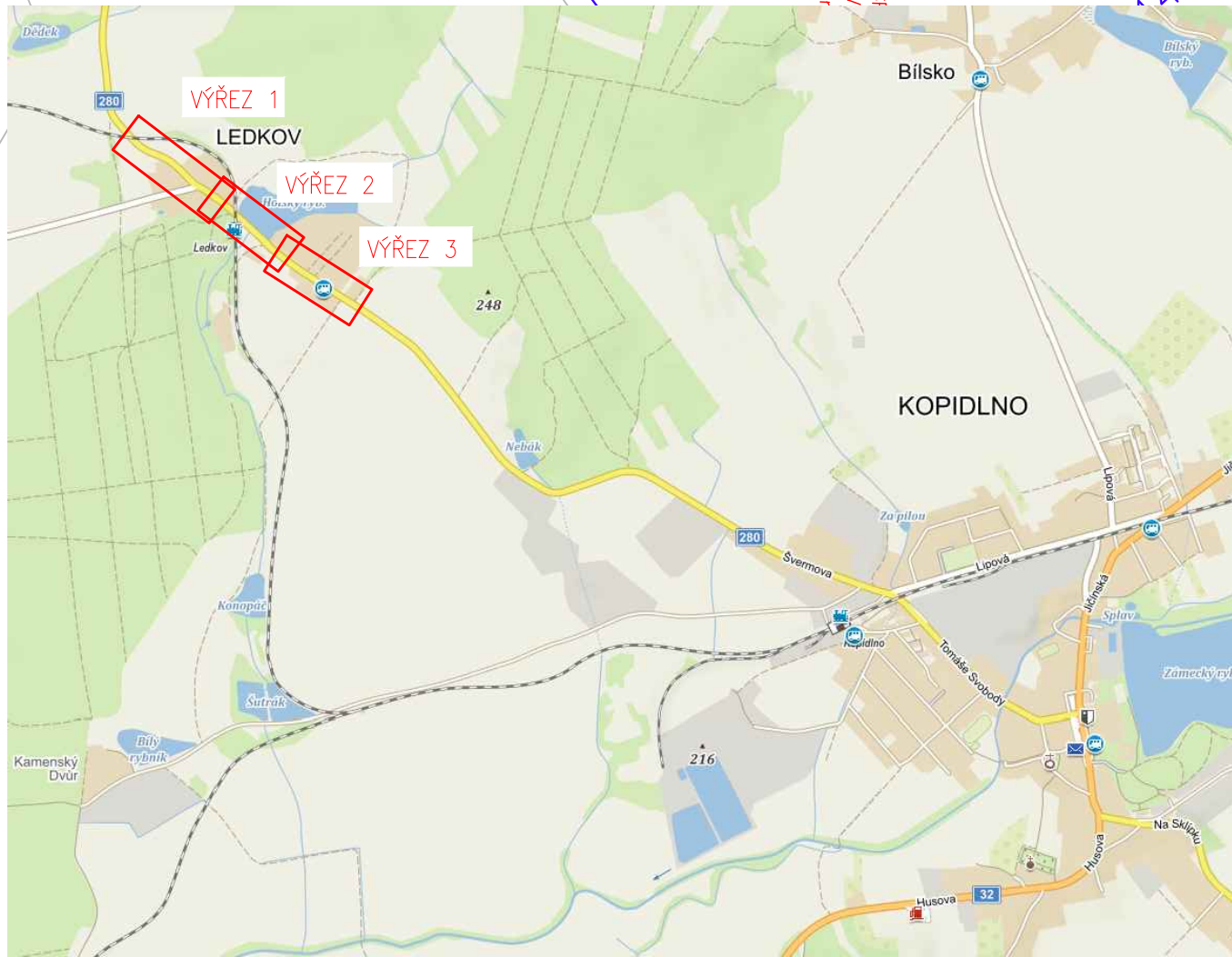
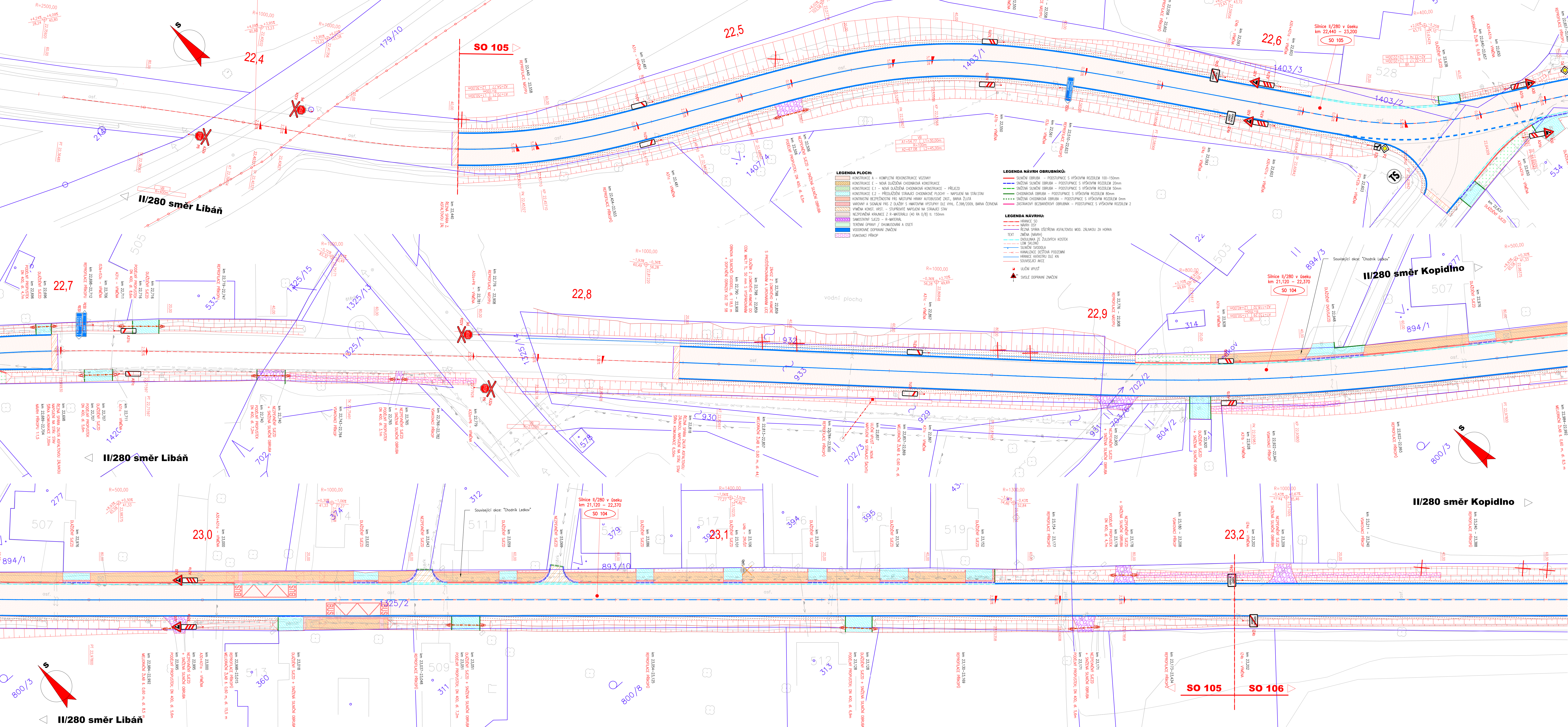
Objednatel: Královéhradecký kraj
Provozní náměstí 1245, 500 03 Hradec Králové

**II/280 Libáň - Kopidlno - II. etapa
1.část - km 22,440 - 24,648**

■ kraj: Královéhradecký	■ odborný projektant stavby: Ing. Ivan Šír
■ IÚ / OÚ: Jiří Jan Fiala	■ hlavní inženýr projektu: Ing. Jan Fiala
■ stupeň územní: 12 / 2023	■ vypracoval: Ing. Michal Hyšner
■ základové číslo: 01/0005	■ korektoval: Ing. Jan Fiala
■ stupeň PD: ÚSP + POPS	■ změna číslo: 00
	■ měřítko: 1:250

SITUAČNÍ VÝKRESY
SITUACE ZÁBORŮ km 24,020 - 24,880

C.4.2.3



PROJEKTANT:
ING. IVAN ŠÍR
PROJEKTOVÁNÍ DOPRAVNÍCH STAVEB ČZ s.r.o.
Hádkova 174/3, 502 02 Hradec Králové, tel. +420 602 81 473, sir@ivan.cz, www.siran.cz
IČ: 259 62 914

Objednatel: Královéhradecký kraj
Provozní název: 1245, 500 03 Hradec Králové

**II/280 Libáň - Kopidlno - II. etapa
1. část - km 22,440 - 24,648**

■ kraj: Královéhradecký
■ IÚ / OU: JČH
■ stupeň úpravy: 1. stupeň
■ datum: 12/2023
■ zjednatel: JČH
■ stupeň PD: ÚSP + POPS

■ odborný projektant stavby: Ing. Ivan Šír
■ hlavní inženýr projektu: Ing. Jan Fiala
■ výpočet: Ing. Michal Hyšper
■ kontrola: Ing. Jan Fiala
■ změna číslo: 00
■ měřítko: 1:250

SITUAČNÍ VÝKRES
KOORDINAČNÍ SITUAČNÍ VÝKRES km 22,370 - 23,260 C.3.1

